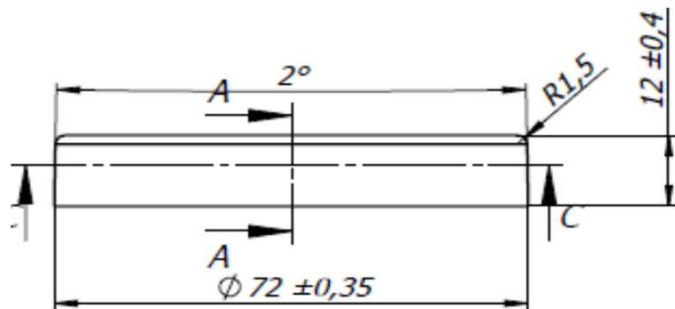
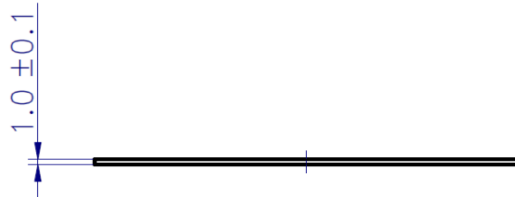


# SPECYFIKACJA ZAMKNIĘCIA AK001 *niska z uszczelnieniem piankowym*

## RYSunEK TECHNICZNY



## WKŁADKA EPE



**Deklaracja zgodności surowców i barwników użytych do produkcji wyrobu z zasadniczymi wymaganiami poniższych rozporządzeń:**

**Surowiec podstawowy oraz użyte barwniki dopuszczone do kontaktu z żywnością**

<b>Gwint:</b>	<b>70/400</b>
<b>Materiał:</b>	<b>polipropylen, polietylen</b>

## WYMIARY

Średnica zewnętrzna [mm]	72,00 +/- 0,35
Średnica wewnętrzna zwoju [mm]	67,50 +/- 0,50
Wysokość [mm]	12,00 +/- 0,40
Waga [g]	7,20 +/- 0,50

## Przeznaczenie

Zamknięcie do stoików PET (przemysł kosmetyczny, chemia gospodarstwa domowego)

## Warunki magazynowania

Opakowania przechowywać w temp. 5°C-35°C. Wyroby należy zabezpieczyć przed szkodliwym oddziaływaniem promieniowania cieplnego, bezpośredniego światła słonecznego, przed uszkodzeniem mechanicznym, przed oddziaływaniem rozpuszczalników organicznych. Wyrobów nie wolno magazynować na składowiskach otwartych. Opakowania wyrobów muszą być czyste, suche, bez nieprzyjemnego zapachu.

## Warunki transportu

Opakowanie należy przewozić dowolnymi krytymi środkami transportu.

## Gwarancja

Okres zachowania przydatności użytkowej opakowań wynosi 12 miesięcy od daty dostawy przy przestrzeganiu powyższych wytycznych.

POMIAR	METODA/ PRZYRZĄD
POMIAR WAGI	Waga cyfrowa Axis (d=0,01)
POMIAR WYSOKOŚCI	Wysokościomierz cyfrowy Mitutoyo (0,01mm/0,0005)
POMIAR ŚREDNICY	Średnicówka precyzyjna 0,01mm dokładność wyższa od DIN 863
POMIAR ELEMENTÓW SKŁADOWYCH	Suwmiarka cyfrowa 0,001 dokładność wg DIN 862

26.10.2020

KIEROWNIK KONTROLI JAKOŚCI  
*Kolinka*  
mgr inż. Kłona Kolinka

data i podpis osoby upoważnionej

Wszystkie produkty poddawane są kontroli i zwalniane do magazynu głównego po weryfikacji Działu Kontroli Jakości, według Specyfikacji Produktu, sporządzonej na podstawie rysunku technicznego, metodami jw. oraz spisane w Karcie Pomiarowej.

Posiadamy wdrożony i certyfikowany System Zarządzania PN EN ISO 9001:2015, ISO 15378:2015, ISO 15593:2010

Puro Cosmetics Sp. z o.o. zaleca KLIENTOWI wykonanie testów we własnym zakresie, by upewnić się, że użyte zamknięcie wraz z opakowaniem jest właściwe do danego zastosowania i jako komplet wykazuje szczelność. KLIENT zobowiązany jest do sprawdzenia, czy opakowanie i zamknięcie wraz z medium stanowią bezpieczny i zgodny z wymaganiami prawnymi produkt.